



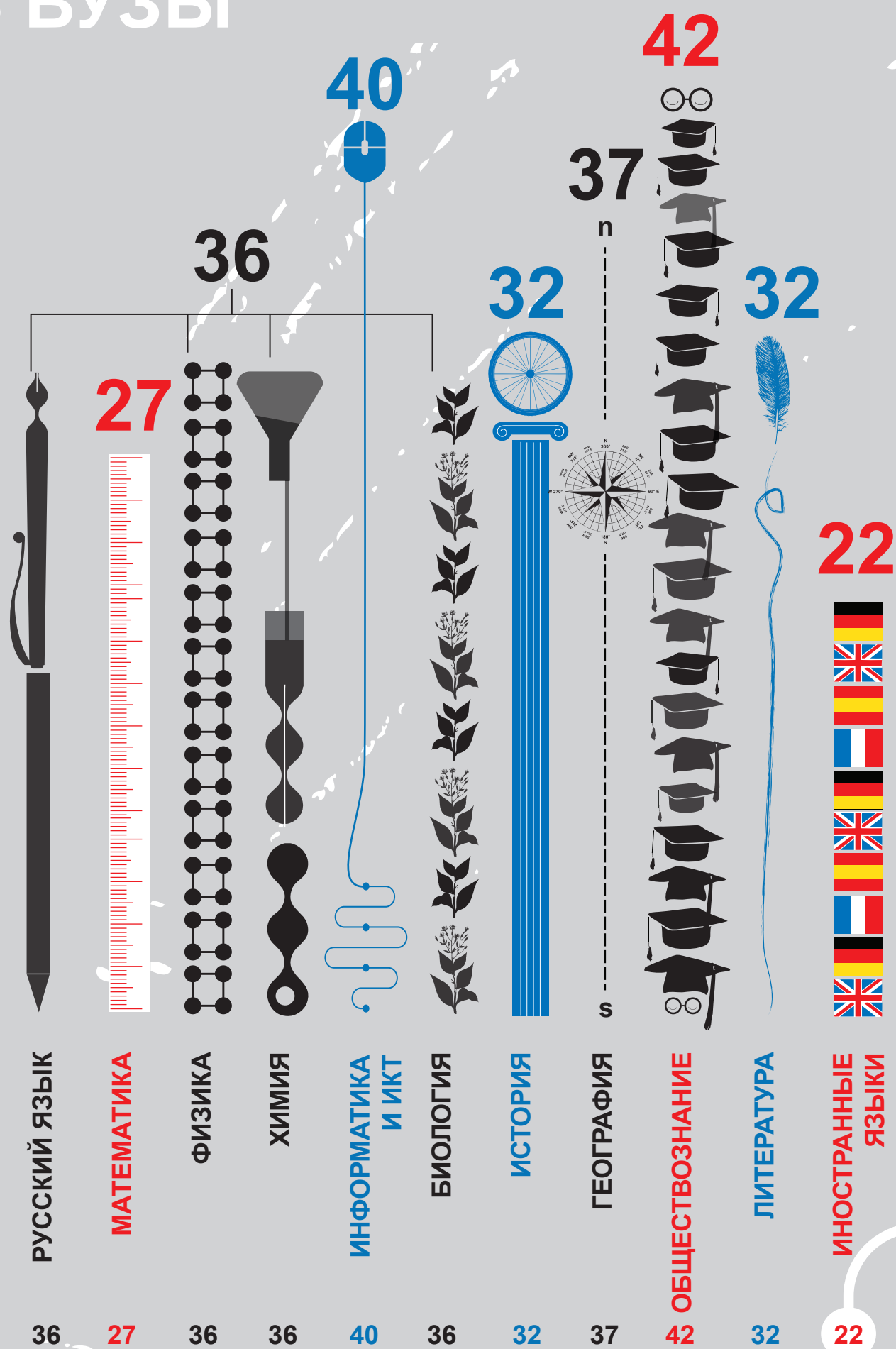
**ЕСЛИ УЧАСТНИК НЕ СОГЛАСЕН С РЕЗУЛЬТАТАМИ
ЕГЭ, ОН МОЖЕТ ПОДАТЬ АПЕЛЛЯЦИЮ.
ПЕРЕДАЧА ЭКЗАМЕНА ВОЗМОЖНА ТОЛЬКО
НА БАЗОВОМ УРОВНЕ**



РОСОБРНАДЗОР
предупреждает:
соблюдайте
правила ЕГЭ



МИНИМАЛЬНОЕ КОЛИЧЕСТВО БАЛЛОВ ЕГЭ ПРИ ПОСТУПЛЕНИИ В ВУЗЫ



РОСОБРНАДЗОР предупреждает: соблюдайте правила ЕГЭ



Результаты



WWW.EGE.EDU.RU

ЭКЗАМЕНАЦИОННАЯ РАБОТА ОЦЕНИВАЕТСЯ В ПЕРВИЧНЫХ БАЛЛАХ

Первичные баллы переводятся в тестовые по **100**-балльной шкале по специальной методике

Рособрнадзор по каждому предмету устанавливает минимальное количество баллов

Рабочий день

1

УТВЕРЖДЕНИЕ РЕЗУЛЬТАТОВ ГЭК

3

рабочих дня

ИНФОРМИРОВАНИЕ О РЕЗУЛЬТАТАХ

Ознакомьтесь с результатами ЕГЭ выпускники текущего года могут в своей школе, другие участники ЕГЭ - там, где регистрировались на ЕГЭ

Свидетельство о результатах ЕГЭ с 2014 года не выдается

Результаты каждого участника ЕГЭ содержатся в информационной системе, к которой все вузы имеют доступ

В СЛУЧАЕ НЕСОГЛАСИЯ С РЕЗУЛЬТАТАМИ ЕГЭ МОЖНО ПОДАТЬ АПЕЛЛЯЦИЮ В ТЕЧЕНИЕ 2 РАБОЧИХ ДНЕЙ ПОСЛЕ ИХ ОФИЦИАЛЬНОГО ОБЪЯВЛЕНИЯ



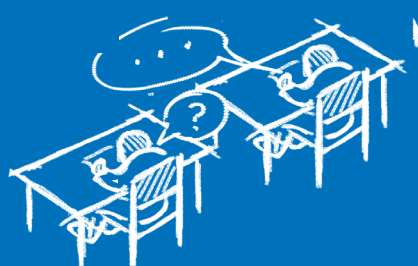
РОСОБРНАДЗОР предупреждает: соблюдайте правила ЕГЭ



Запрещено



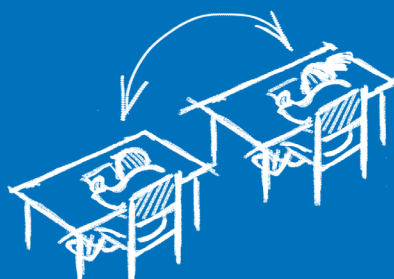
WWW.EGE.EDU.RU



разговаривать



вставать с мест



пересаживаться



обмениваться
любыми
материалами
и предметами



ходить
по ППЭ во время
экзамена без
сопровождения

ЗАПРЕЩАЕТСЯ ИМЕТЬ ПРИ СЕБЕ И ИСПОЛЬЗОВАТЬ:



средства связи



электронно-
вычислительную
технику



фото, аудио
и видеоаппаратуру



справочные
материалы



письменные
заметки и иные
средства
хранения
и передачи
информации
(за исключением
разрешенного
оборудования
по некоторым
предметам ЕГЭ)

ПРИ НАРУШЕНИИ ТРЕБОВАНИЙ И ОТКАЗЕ
ИХ ВЫПОЛНЯТЬ ОРГАНИЗАТОРЫ ВПРАВЕ
УДАЛИТЬ ВАС С ЭКЗАМЕНА.
РЕЗУЛЬТАТЫ ЭКЗАМЕНА БУДУТ АНУЛИРОВАНЫ.



РОСОБРНАДЗОР
предупреждает:
соблюдайте
правила ЕГЭ



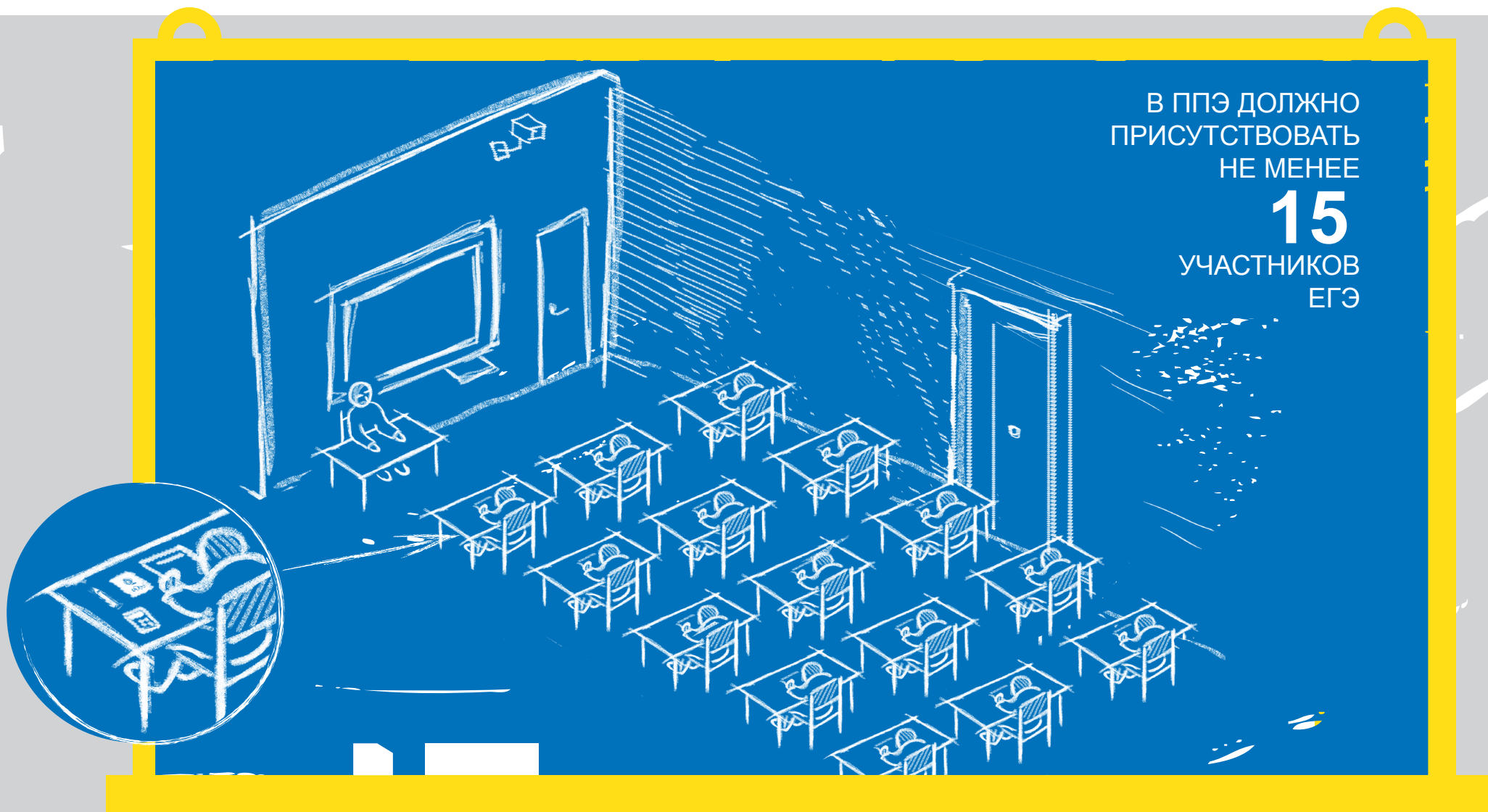
ППЭ

ПУНКТ ПРОВЕДЕНИЯ ЭКЗАМЕНОВ

WWW.EGE.EDU.RU



ВЫБОР БУДУЩЕГО!



В ППЭ ДОЛЖНО
ПРИСУТСТВОВАТЬ
НЕ МЕНЕЕ

15

УЧАСТНИКОВ
ЕГЭ

ППЭ ОБОРУДУЮТСЯ:

- системой видеонаблюдения;
- металлоискателями;
- системами подавления сигналов мобильной связи (по решению регионов).

РАСПРЕДЕЛЕНИЕ УЧАСТНИКОВ
ПО АУДИТОРИЯМ ПРОВОДИТСЯ
АВТОМАТИЗИРОВАНО ДО НАЧАЛА ЕГЭ.

У КАЖДОГО УЧАСТНИКА ЕГЭ ОТДЕЛЬНОЕ
РАБОЧЕЕ МЕСТО.

НА РАБОЧЕМ СТОЛЕ:

- экзаменационные материалы;
- ручка;
- документ, удостоверяющий личность;
- дополнительное оборудование, которым разрешено пользоваться на экзаменах по отдельным учебным предметам.

ПЕРЕД НАЧАЛОМ ЭКЗАМЕНА ОРГАНИЗАТОРЫ
ПРОВОДЯТ ИНСТРУКТАЖ УЧАСТНИКОВ ЕГЭ

ПОМИМО ОРГАНИЗАТОРОВ И УЧАСТНИКОВ ЕГЭ, В ППЭ ТАКЖЕ МОГУТ ПРИСУТСТВОВАТЬ:

ПРИ НЕОБХОДИМОСТИ:

- лекарства;
- вода;
- питание;
- для участников с ограниченными возможностями здоровья, инвалидов – специальные технические средства.

- должностные лица:
регионального органа управления образованием, осуществляющих переданные полномочия РФ;
- общественные наблюдатели;
- сотрудники, осуществляющие охрану правопорядка;
- медицинский работник;
- ассистенты для лиц с ограниченными возможностями здоровья;
- представители СМИ – только до начала заполнения участниками ЕГЭ бланков регистрации.

**НА ЭКЗАМЕНЕ НЕЛЬЗЯ ИМЕТЬ ПРИ СЕБЕ
МОБИЛЬНЫЙ ТЕЛЕФОН И ДРУГИЕ СРЕДСТВА СВЯЗИ!**



РОСОБРНАДЗОР
предупреждает:
соблюдайте
правила ЕГЭ



Апелляция



ВЫБОР БУДУЩЕГО!

WWW.EGE.EDU.RU

Участник ЕГЭ заблаговременно информируется о времени, месте, порядке рассмотрения апелляций



УЧАСТНИК ЕГЭ ИМЕЕТ ПРАВО ПОДАТЬ АПЕЛЛЯЦИЮ*

О НАРУШЕНИИ УСТАНОВЛЕННОГО ПОРЯДКА ПРОВЕДЕНИЯ ЭКЗАМЕНА

О НЕСОГЛАСИИ С ВЫСТАВЛЕННЫМИ БАЛЛАМИ

ПРИ РАССМОТРЕНИИ АПЕЛЛЯЦИИ МОГУТ ПРИСУТСТВОВАТЬ:

В день проведения ЕГЭ по предмету.

В течение двух рабочих дней со дня объявления результатов ЕГЭ по предмету.

- участник ЕГЭ;
- родители (законные представители);
- члены ГЭК;
- должностные лица регионального органа управления образованием, осуществляющие переданные полномочия РФ;
- должностные лица Рособрнадзора;
- общественные наблюдатели.

КОГДА?

КОМУ?

Члену ГЭК, не покидая ППЭ.

Выпускники школ текущего года – в своей школе.
Выпускники прошлых лет – в ППЭ или местах, в которых они были зарегистрированы на сдачу ЕГЭ.

АПЕЛЛЯЦИИ РАССМАТРИВАЮТСЯ КОНФЛИКТНОЙ КОМИССИЕЙ

В течение двух рабочих дней.

В течение четырех рабочих дней с момента ее поступления в конфликтную комиссию.

АПЕЛЛЯЦИЯ МОЖЕТ БЫТЬ УДОВЛЕТВОРЕНА ИЛИ ОТКЛОНЕНА

При удовлетворении апелляции результат экзамена аннулируется. Участник ЕГЭ сдает экзамен в другой день, предусмотренный расписанием.

Результаты пересчитывает и утверждает ГЭК.

НЕ РАССМАТРИВАЮТСЯ АПЕЛЛЯЦИИ ПО ВОПРОСАМ:

- содержания и структуры заданий по предметам;
- нарушений участником ЕГЭ порядка проведения экзамена;
- неправильного оформления экзаменационной работы.

*** ПОДАЧА И РАССМОТРЕНИЕ АПЕЛЛЯЦИЙ МОГУТ БЫТЬ ОРГАНИЗОВАНЫ С ИСПОЛЬЗОВАНИЕМ ИНФОРМАЦИОННО-КОММУНИКАЦИОННЫХ ТЕХНОЛОГИЙ**



РОСОБРНАДЗОР предупреждает: соблюдайте правила ЕГЭ



РЕЗУЛЬТАТЫ ЕГЭ
ПО РУССКОМУ ЯЗЫКУ
ОБЯЗАТЕЛЬНЫ ПРИ
ПОСТУПЛЕНИИ В ВУЗЫ
НА КАЖДОЕ НАПРАВЛЕНИЕ
ПОДГОТОВКИ
(СПЕЦИАЛЬНОСТЬ)

ЭКЗАМЕНАЦИОННАЯ РАБОТА СОСТОИТ ИЗ **25** ЗАДАНИЙ

ЧАСТЬ 1

ОТВЕТ НА ЗАДАНИЕ – ЭТО
СЛОВО, СЛОВСОЧЕТАНИЕ,
ЧИСЛО ИЛИ
ПОСЛЕДОВАТЕЛЬНОСТЬ СЛОВ,
ЧИСЕЛ, ЗАПИСАННЫХ БЕЗ
ПРОБЕЛОВ, ЗАПЯТЫХ И ДРУГИХ
ДОПОЛНИТЕЛЬНЫХ СИМВОЛОВ

ЧАСТЬ 2

ЗАДАНИЕ С РАЗВЕРНУТЫМ
ОТВЕТОМ (СОЧИНЕНИЕ)

МИНИМАЛЬНОЕ КОЛИЧЕСТВО БАЛЛОВ:

24 балла

для получения
АТТЕСТАТА

36 баллов

для поступления
В ВУЗ

ЕСЛИ УЧАСТНИК НЕ СОГЛАСЕН С РЕЗУЛЬТАТАМИ
ЕГЭ, ОН МОЖЕТ ПОДАТЬ АПЕЛЛЯЦИЮ



РОСОБРНАДЗОР
предупреждает:
соблюдайте
правила ЕГЭ



Изложение

WWW.EGE.EDU.RU



ВЫБОР БУДУЩЕГО!

ИТОГОВОЕ ИЗЛОЖЕНИЕ –
УСЛОВИЕ ДОПУСКА
К ГОСУДАРСТВЕННОЙ
ИТОГОВОЙ АТТЕСТАЦИИ

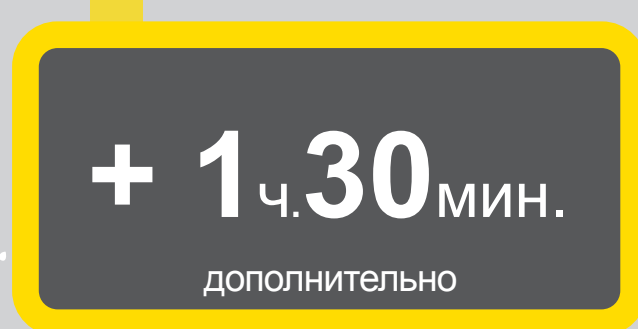
ИЗЛОЖЕНИЕ ВПРАВЕ ПИСАТЬ:

- обучающиеся с ОВЗ или дети-инвалиды и инвалиды;
- обучающиеся в специальных учебно-воспитательных учреждениях закрытого типа, в учреждениях, исполняющих наказание в виде лишения свободы;
- лица, обучающиеся по состоянию здоровья на дому;
- нуждающиеся в длительном лечении.



3 ч. 55 мин.

ПРОДОЛЖИТЕЛЬНОСТЬ
ПРОВЕДЕНИЯ ИТОГОВОГО
ИЗЛОЖЕНИЯ



+ 1 ч. 30 мин.

дополнительно

для лиц с ОВЗ,
детей-инвалидов,
инвалидов
при необходимости

ДАТЫ ПРОВЕДЕНИЯ

ДЕКАБРЬ	ФЕВРАЛЬ	МАЙ
3	4	6

В ДОПОЛНИТЕЛЬНЫЕ СРОКИ ВПРАВЕ УЧАСТВОВАТЬ:

- обучающиеся, получившие «незачет»;
- обучающиеся, не явившиеся на итоговое изложение по уважительным причинам;
- обучающиеся, не завершившие сдачу итогового изложения по уважительным причинам.

250 - 350

РЕКОМЕНДУЕМОЕ
КОЛИЧЕСТВО
СЛОВ

МЕНЕЕ
150
СЛОВ –
«НЕЗАЧЕТ»

ИЗЛОЖЕНИЕ ОЦЕНИВАЕТСЯ В СИСТЕМЕ «ЗАЧЕТ»/«НЕЗАЧЕТ» ПО СЛЕДУЮЩИМ КРИТЕРИЯМ:

1. Содержание.
2. Логичность.
3. Использование элементов стиля исходного текста.
4. Качество письменной речи.
5. Грамотность.

Для получения «зачета» обязательны критерии №1 и №2,
а также один из других критериев.

**ВО ВРЕМЯ ПРОВЕДЕНИЯ ИЗЛОЖЕНИЯ УЧАСТНИКАМ МОЖНО
ПОЛЬЗОВАТЬСЯ ОРФОГРАФИЧЕСКИМ И ТОЛКОВЫМ СЛОВАРЯМИ**

Сочинение

WWW.EGE.EDU.RU



ВЫБОР БУДУЩЕГО!

ИТОГОВОЕ СОЧИНЕНИЕ –
УСЛОВИЕ ДОПУСКА
К ГОСУДАРСТВЕННОЙ
ИТОГОВОЙ АТТЕСТАЦИИ

Сочинение могут писать
по собственному желанию:

- выпускники прошлых лет;
- лица, имеющие неудовлетворительный результат в прошлые годы;
- обучающиеся образовательных организаций, расположенных за пределами территории Российской Федерации;
- обучающиеся XI (XII) классов, освоившие предмет и имеющие годовые отметки не ниже удовлетворительных по всем учебным предметам учебного плана за предпоследний год обучения;
- обучающиеся по образовательным программам среднего профессионального образования;
- обучающиеся, имеющие допуск педагогического совета.



+ 1 ч. 30 мин.

дополнительно

для лиц с ОВЗ,
детей-инвалидов,
инвалидов
при необходимости

ДАТЫ ПРОВЕДЕНИЯ

ДЕКАБРЬ

3

ФЕВРАЛЬ

4

МАЙ

6

В дополнительные сроки
вправе участвовать:

- выпускники прошлых лет;
- выпускники текущего года:
 - получившие «незачет»;
 - не явившиеся по уважительной причине;
 - не завершившие сдачу сочинения по уважительным причинам (болезнь или иные обстоятельства).



СОЧИНЕНИЕ ОЦЕНИВАЕТСЯ В СИСТЕМЕ
«ЗАЧЕТ»/«НЕЗАЧЕТ» ПО СЛЕДУЮЩИМ КРИТЕРИЯМ:

1. Соответствие теме.
2. Аргументация, привлечение литературного материала.
3. Композиция и логика рассуждения.
4. Качество письменной речи.
5. Грамотность.

Для получения «зачета» обязательны критерии №1 и №2,
а также один из других критериев.

МЕНЕЕ
250
СЛОВ –
«НЕЗАЧЕТ»



**ВО ВРЕМЯ ПРОВЕДЕНИЯ СОЧИНЕНИЯ УЧАСТНИКАМ
МОЖНО ПОЛЬЗОВАТЬСЯ ОРФОГРАФИЧЕСКИМ СЛОВАРЕМ**

Иностранные языки



WWW.EGE.EDU.RU

АНГЛИЙСКИЙ
ИСПАНСКИЙ
ФРАНЦУЗСКИЙ
НЕМЕЦКИЙ



ЗА
ПИСЬМЕННУЮ
ЧАСТЬ

80
баллов

100

БАЛЛОВ
МОЖНО ПОЛУЧИТЬ
ЗА ПИСЬМЕННУЮ
И УСТНУЮ ЧАСТИ

20
баллов

ЗА УСТНУЮ ЧАСТЬ

В состав ЕГЭ по иностранным языкам включен раздел «Говорение». Выбор участником данного раздела является добровольным.

СДАЧА ЭКЗАМЕНА В ДВА ДНЯ:
ДЕНЬ ДЛЯ СДАЧИ ПИСЬМЕННОЙ
ЧАСТИ И ОТДЕЛЬНЫЙ ДЕНЬ ДЛЯ
УСТНОЙ ЧАСТИ ЭКЗАМЕНА

УСТНЫЕ ОТВЕТЫ
ЗАПИСЫВАЮТСЯ
НА АУДИОНОСИТЕЛЬ

**АПЕЛЛЯЦИЯ О НЕСОГЛАСИИ
С ВЫСТАВЛЕННЫМИ БАЛЛАМИ ПОДАЕТСЯ
КО ВСЕЙ РАБОТЕ (ПИСЬМЕННОЙ И УСТНОЙ
ЧАСТИ ПРИ ЕЕ НАЛИЧИИ)**

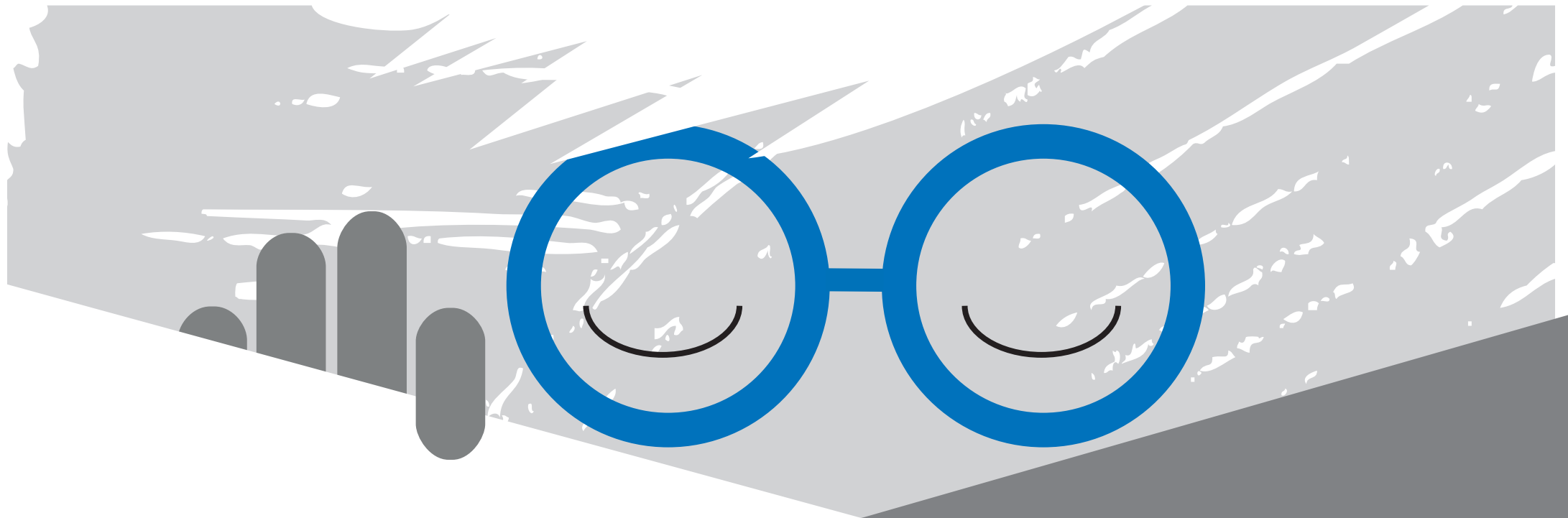


РОСОБРНАДЗОР
предупреждает:
соблюдайте
правила ЕГЭ



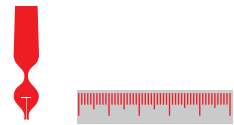
Предметы

WWW.EGE.EDU.RU



ОБЯЗАТЕЛЬНЫЕ*

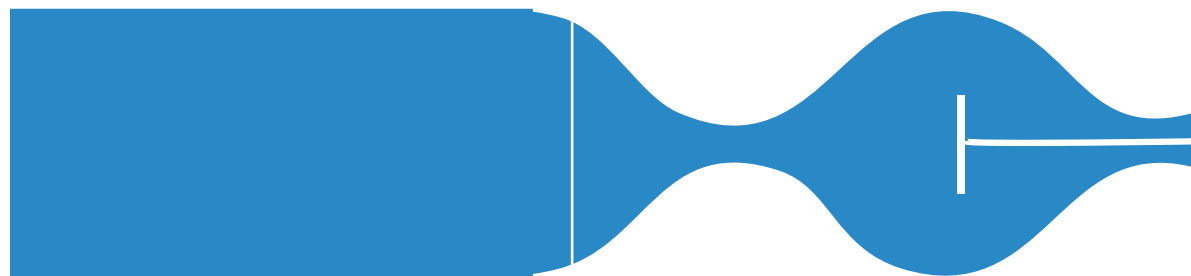
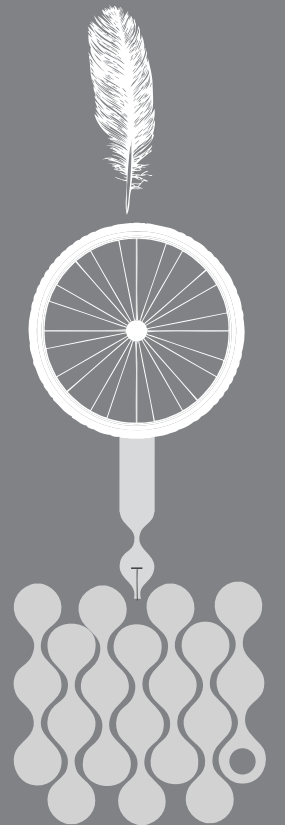
РУССКИЙ ЯЗЫК
МАТЕМАТИКА



Для получения аттестата математику можно сдать на базовом уровне.
Для поступления в ВУЗ необходимо сдать ЕГЭ по математике профильного уровня

ПО ВЫБОРУ

ОБЩЕСТВОЗНАНИЕ
ХИМИЯ
БИОЛОГИЯ
ФИЗИКА
ИНФОРМАТИКА И ИКТ
ИСТОРИЯ
ЛИТЕРАТУРА
ГЕОГРАФИЯ
ИНОСТРАННЫЕ ЯЗЫКИ



* ДЛЯ ВЫПУСКНИКОВ ТЕКУЩЕГО ГОДА



РОСОБРНАДЗОР предупреждает: соблюдайте правила ЕГЭ



Календарь

2015

WWW.EGE.EDU.RU



ВЫБОР БУДУЩЕГО!

РЕГИСТРАЦИЯ НА СДАЧУ ЕГЭ
НА ДОСРОЧНЫЙ И ОСНОВНОЙ ЭТАПЫ

* Досрочный период

УЧАСТНИКИ:

- выпускники прошлых лет;
- лица, имеющие неудовлетворительный результат в прошлые годы;
- обучающиеся образовательных организаций, расположенных за пределами территории Российской Федерации;
- обучающиеся XI (XII) классов, освоившие предмет и имеющие годовые отметки не ниже удовлетворительных по всем учебным предметам учебного плана за предпоследний год обучения;
- обучающиеся, имеющие допуск педагогического совета.

23 марта - 24 апреля

Основной период

УЧАСТНИКИ:

ВСЕ КАТЕГОРИИ

25 мая – 26 июня

ЯНВАРЬ

	пн	вт	ср	чт	пт	сб	вс
1				1	2	3	4
2	5	6	7	8	9	10	11
3	12	13	14	15	16	17	18
4	19	20	21	22	23	24	25
5	26	27	28	29	30	31	

ФЕВРАЛЬ

	пн	вт	ср	чт	пт	сб	вс
5							1
6	2	3	4	5	6	7	8
7	9	10	11	12	13	14	15
8	16	17	18	19	20	21	22
9	23	24	25	26	27	28	

МАРТ

	пн	вт	ср	чт	пт	сб	вс
9							1
10	2	3	4	5	6	7	8
11	9	10	11	12	13	14	15
12	16	17	18	19	20	21	22
13	23	24	25	26	27	28	29
14	30	31					

АПРЕЛЬ

	пн	вт	ср	чт	пт	сб	вс
14			1	2	3	4	5
15	6	7	8	9	10	11	12
16	13	14	15	16	17	18	19
17	20	21	22	23	24	25	26
18	27	28	29	30			

МАЙ

	пн	вт	ср	чт	пт	сб	вс
18					1	2	3
19	4	5	6	7	8	9	10
20	11	12	13	14	15	16	17
21	18	19	20	21	22	23	24
22	25	26	27	28	29	30	31

ИЮНЬ

	пн	вт	ср	чт	пт	сб	вс
23	1	2	3	4	5	6	7
24	8	9	10	11	12	13	14
25	15	16	17	18	19	20	21
26	22	23	24	25	26	27	28
27	29	30					



* Выпускники прошлых лет и выпускники текущего года, закончившие освоение русского языка и географии в предыдущие годы, имеют возможность сдать эти предметы 14 февраля

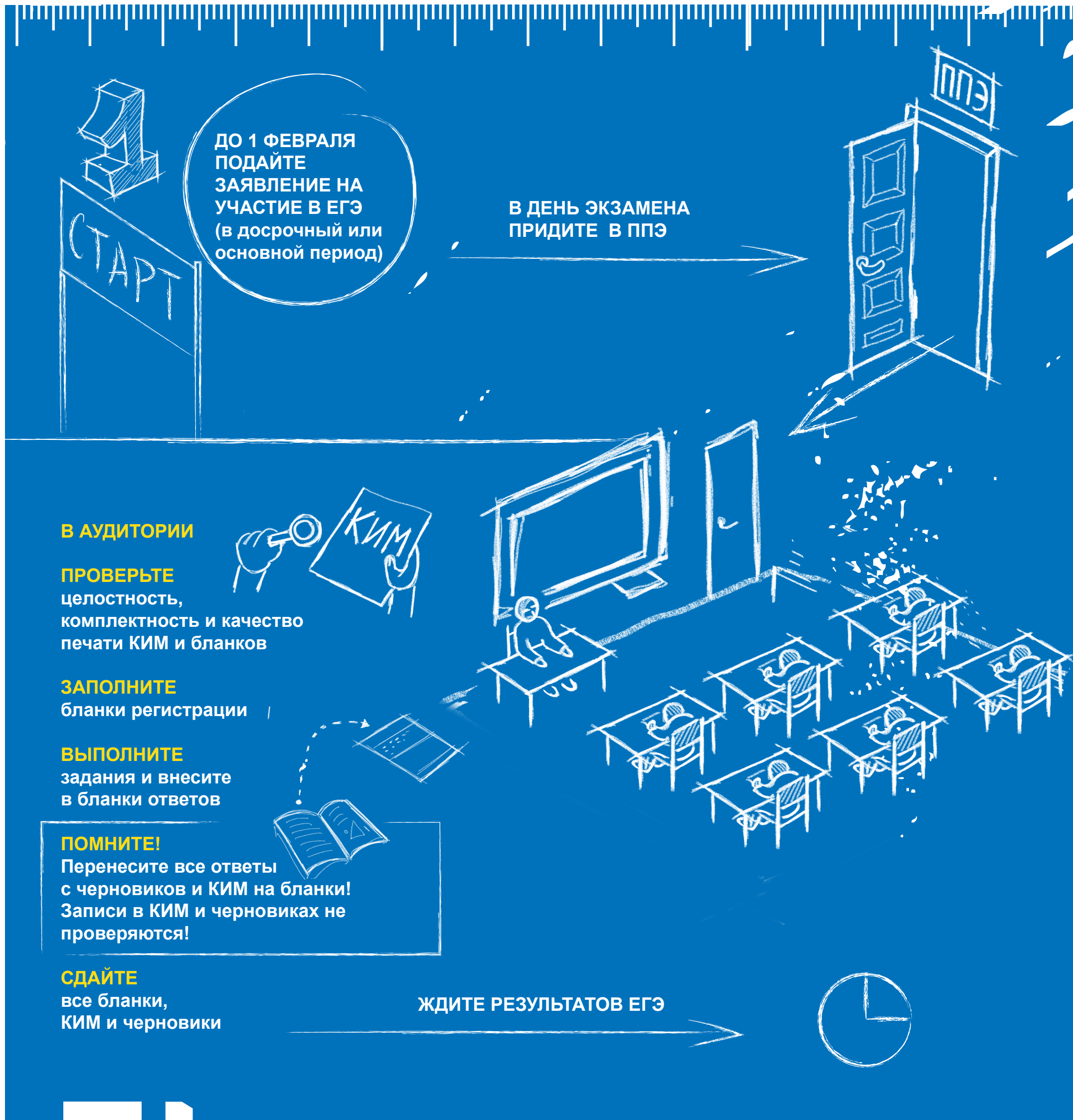


РОСОБРНАДЗОР предупреждает: соблюдайте правила ЕГЭ



Процедуры

WWW.EGE.EDU.RU



НЕ ЗАБУДЬТЕ ПАСПОРТ И РУЧКУ С ЧЕРНЫМИ ЧЕРНИЛАМИ!

АПЕЛЛЯЦИЮ О НАРУШЕНИИ ПОРЯДКА ПРОВЕДЕНИЯ ЕГЭ МОЖНО ПОДАТЬ ВО ВРЕМЯ ИЛИ ПО ОКОНЧАНИИ ЭКЗАМЕНА ДО МОМЕНТА ВЫХОДА ИЗ ППЭ



РОСОБРНАДЗОР предупреждает: соблюдайте правила ЕГЭ



Задания

WWW.EGE.EDU.RU



ВЫБОР БУДУЩЕГО!

Экзаменационные задания ЕГЭ — контрольные измерительные материалы (КИМ) — это комплексы заданий стандартизированной формы, выполнение которых позволяет установить уровень освоения федерального государственного образовательного стандарта.

КИМ разрабатываются Федеральным институтом педагогических измерений (ФИПИ) www.fipi.ru. КИМ включают в себя задания с кратким и развернутым ответами.

ВНИМАНИЕ!

СВЕДЕНИЯ, СОДЕРЖАЩИЕСЯ В КОНТРОЛЬНЫХ ИЗМЕРИТЕЛЬНЫХ МАТЕРИАЛАХ, ОТНОСЯТСЯ К ИНФОРМАЦИИ ОГРАНИЧЕННОГО ДОСТУПА!

WWW.FIPI.RU

ЛИЦА, СДАЮЩИЕ ЕГЭ, А ТАКЖЕ ЛИЦА, ПРИВЛЕКАЕМЫЕ К ПРОВЕДЕНИЮ ЕГЭ, НЕСУТ В СООТВЕТСТВИИ С ЗАКОНОДАТЕЛЬСТВОМ РОССИЙСКОЙ ФЕДЕРАЦИИ ОТВЕТСТВЕННОСТЬ ЗА РАЗГЛАШЕНИЕ СОДЕРЖАЩИХСЯ В КИМ СВЕДЕНИЙ



РОСОБРНАДЗОР предупреждает: соблюдайте правила ЕГЭ



АПРОБАЦИЯ



20.11.2014

РАСПИСАНИЕ



03.12.2014

04.02.2015

06.05.2015

НАЧАЛО

10:00

ПРОДОЛЖИТЕЛЬНОСТЬ

3:55

МЕСТО ПРОВЕДЕНИЯ

**выпускники
текущего года**



**образовательные
организации**

**выпускники
прошлых лет**



**места определяют
органы
исполнительной**

Итоговое сочинение /изложение/

При проведении



**ЗАПРЕЩАЕТСЯ
ИСПОЛЬЗОВАТЬ**

- ✗ **Тексты литературного материала (художественные произведения, дневники, мемуары, публицистика)**
- ✗ **Средства связи, фото, аудио и видеоаппаратуру, справочные материалы, письменные заметки и иные средства хранения**



**РАЗРЕШАЕТСЯ
ИСПОЛЬЗОВАТЬ**

- ✓ **Орфографический словарь (сочинение)**
- ✓ **Орфографический и толковый словари (изложение)**
- ✓ **Ручка (гелевая, капиллярная или перьевая с чернилами черного цвета)**
- ✓ **Документ, удостоверяющий личность**
- ✓ **Лекарства и питание (при необходимости)**

Тематические направления в 2014/15 учебном году



*«Недаром полнит вся Россия...»
(200-летний юбилей М.Ю. Лермонтова)*



*Вопросы, заданные человечеству
войной*



*Человек и природа в отечественной
и мировой литературе.*



Спор поколений: вместе и врозь



Чем люди живы?

Необходимые документы

ДЛЯ ВСЕХ



Заявление

**Согласие на обработку
персональных данных**

ДЛЯ ОБУЧАЮЩИХСЯ
С ОГРАНИЧЕННЫМИ
ВОЗМОЖНОСТЯМИ
ЗДОРОВЬЯ



Копия рекомендаций ПМПК*

**Копия справки,
подтверждающей
факт установления
инвалидности, выданной
федеральным государственным
учреждением медико-
социальной экспертизы
(дети-инвалиды и инвалиды)**

Копия рекомендаций ПМПК*
(с указанием необходимости
проведения сочинения (изложения)
**на дому по медицинским
показаниям**)

ДЛЯ ВЫПУСКНИКОВ
ПРОШЛЫХ
ЛЕТ




**Оригинал документа
об образовании**



ПМПК – психолого-медико-
педагогическая комиссия

Организация проведения

-  **Размещение тем за 15 минут –**
ege.edu.ru, fipi.ru
topic.fipi.ru, topic.ege.edu.ru
-  **Бланковая технология**
с обязательным сканированием
-  **Проверка копий работ**
-  **Рассадка –** произвольная
-  **До начала –** инструктаж
членами КОМИССИИ
-  **Черновики –** не проверяются,
записи в НИХ
не учитываются

